

第9回

いなべファミリー

# 税金クイズ大会

いなべと税をもっと知ろう!



参加  
無料

令和  
4年

10月23日(日)

12:30受付 13:00開会 16:30終了予定

場所

いなべ市北勢市民会館  
さくらホール

いなべ市北勢町  
阿下喜3083-1

対象

小学校1~6年生とそのご家族  
クイズについては上記学年児童のみの参加となります。

※今後の新型コロナウイルス感染拡大状況、または天候により開催内容に変更が生じた場合は桑名法人会ホームページで確認いただけます。

www.kuwanahoujinkai.or.jp▶



申し込み方法

各小学校へお申し込み下さい。(学校提出締切日/9月20日)  
学校提出締切後のお申し込みは、桑名法人会事務局までお問い合わせ下さい。

※新型コロナウイルス感染状況により人数制限を実施します。  
当日受付はお断りする場合がございます。

第1部 クイズ大会

もっといなべーション  
おもしろ  
税金クイズ

豪華賞品あり!裏面をごらん下さい



第2部 映画鑑賞会

ILLUMINATION PRESENTS

SING  
シンガ  
ネクストステージ



©2021 Universal Studios. All Rights Reserved.

後援/いなべ市・桑名税務署・いなべ市教育委員会・東員町教育委員会・いなべ市商工会・(一社)いなべ市芸術文化協会・桑名租税教育推進協議会・員弁郡いなべ市PTA連合会  
協賛/桑名青色申告会・桑員納税貯蓄組連合会・東海税理士会桑名支部・桑名間税会・桑名酒類行政連絡協議会

主催



公益社団法人 桑名法人会

事務局: TEL24-0125 FAX24-7231

いなべファミリー

税金クイズ大会申込書

ご家族1枚でお申し込みください

がっこうめい  
学校名

フリガナ

なまえ  
名前

(男・女)

がくねん  
学年

フリガナ

なまえ  
名前

(男・女)

がくねん  
学年

フリガナ

なまえ  
名前

(男・女)

がくねん  
学年

どうこうしゃ  
同行者

フリガナ

なまえ  
名前

フリガナ

なまえ  
名前

## 第1部

# もっといいバージョン おもしろ税金クイズ

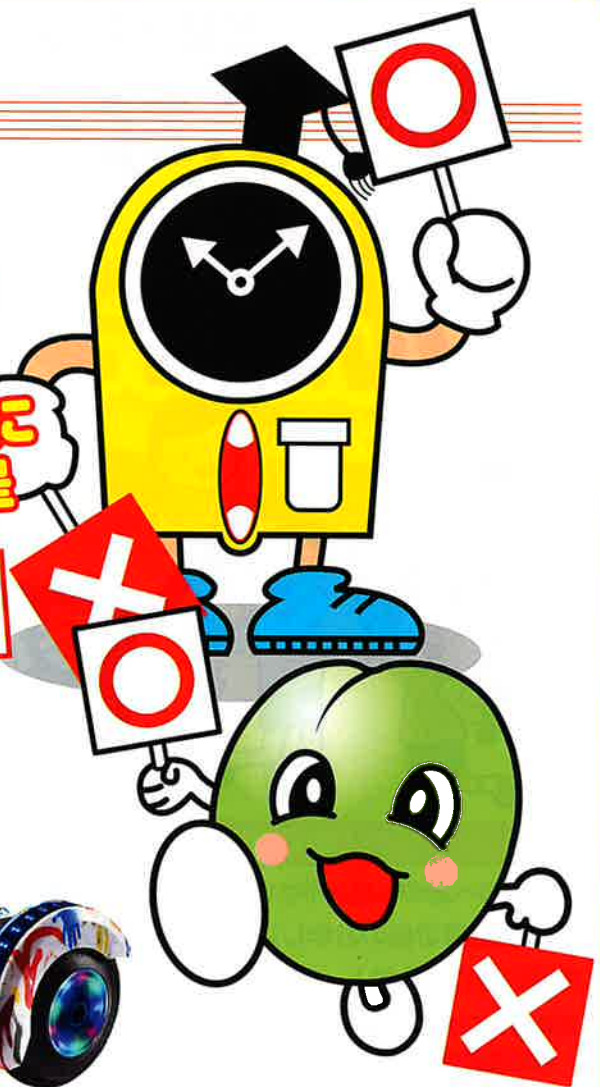
## で賞品ゲット!

参加者全員に  
参加賞進呈

クイズに答えて豪華賞品をもらおう!



豪華賞品あり!



※クイズの参加は申し込みいただいたお子さんのみの参加になります。

※賞品内容は変更になる場合がございます。写真はイメージです

## 第2部

## 映画鑑賞会

ILLUMINATION PRESENTS

# SING ヨング ネクストステージ

大ヒットしたミュージカルアニメーション「SING」の続編。引退状態にある伝説のロック歌手を自分たちのショーに出演させようと奮闘する、バスターたちの活躍を描く。

エンタテインメントの聖地で新しいショーを披露するバスターだったが、冷酷な経営者ジミーのオーディションに合格しなければならず……



©2021 Universal Studios. All Rights Reserved.

## 新型コロナウイルス 感染予防に関する お願い

- ◆発熱など体調に不安のある方はご来場をお控えください。
- ◆入館時の検温にご協力ください。
- ◆マスク着用・手洗い・消毒にご協力ください。



※開催内容に変更がある場合は桑名法人会ホームページで確認していただけます。